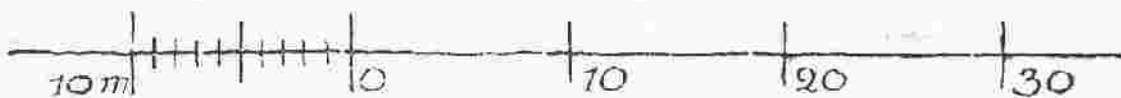
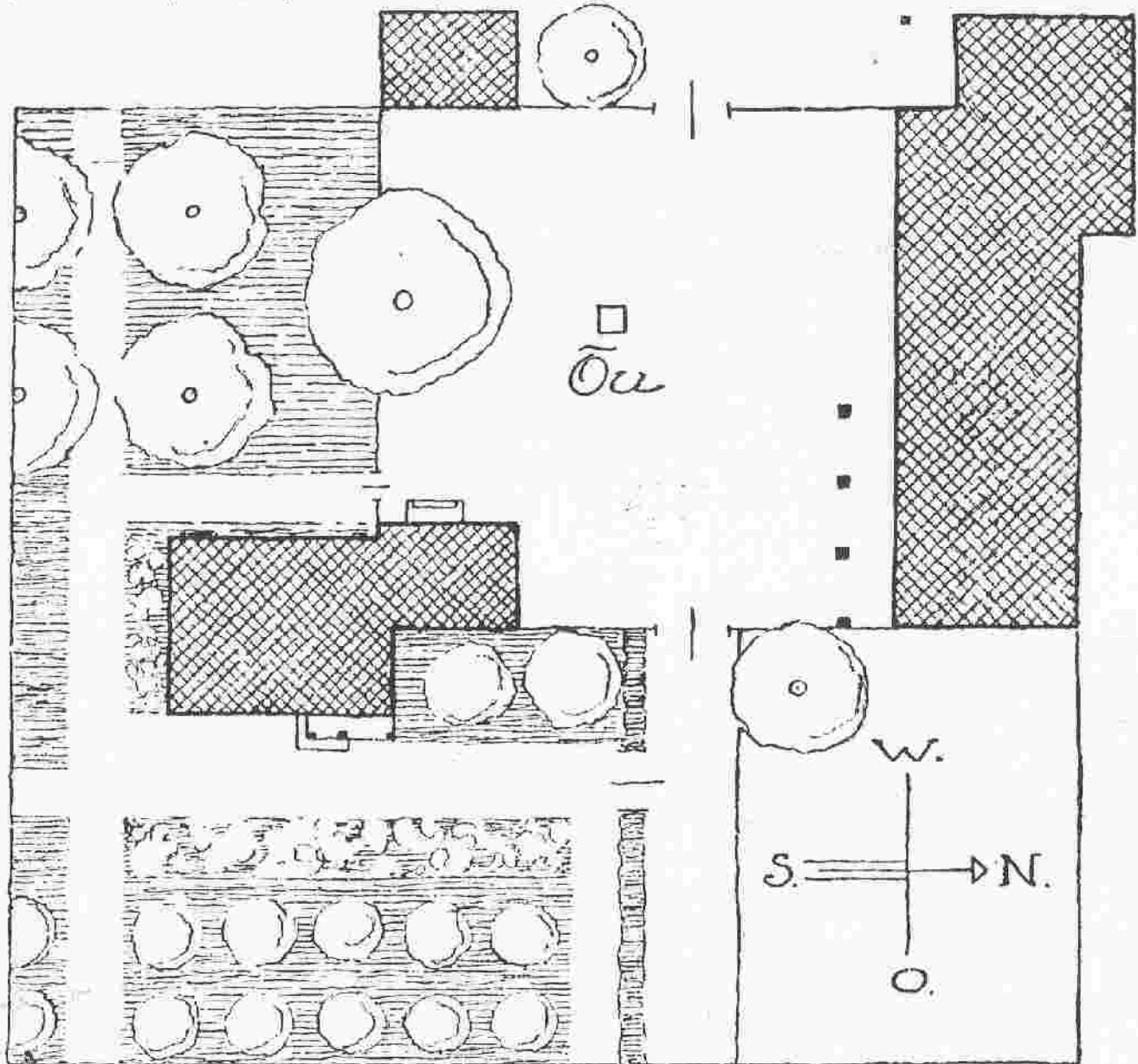


Alkohafest väiketalu elamust.

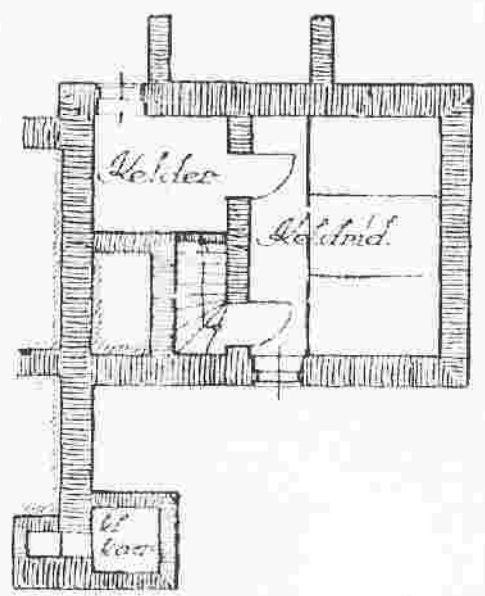
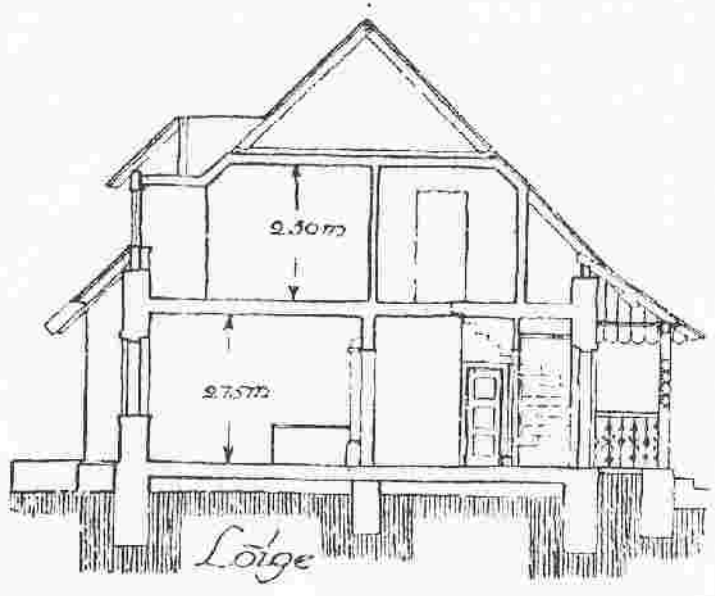
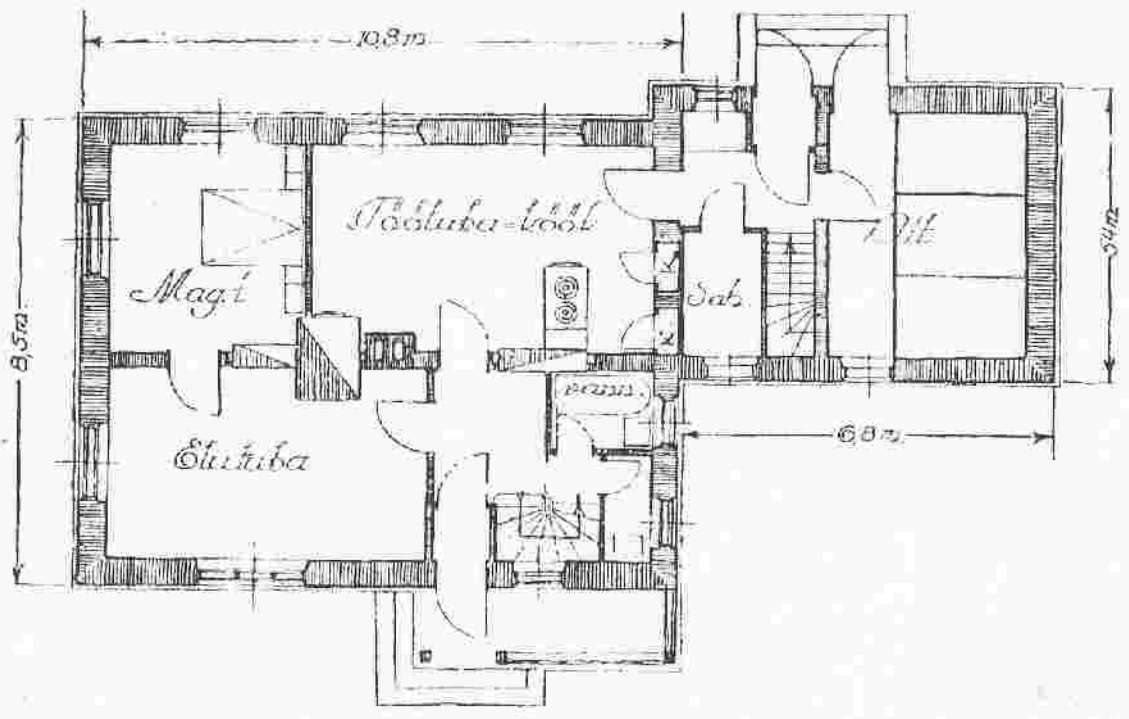
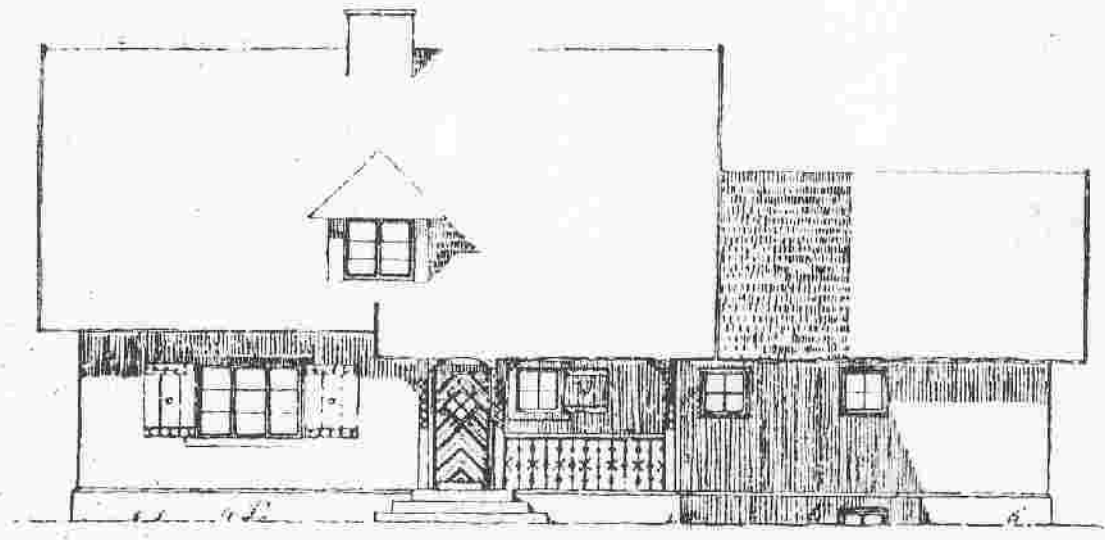
Juuresolevail jooniseil on toodud taluelamu lauvand, mille koostamisel eriti on peetud silmas otstarbeluse nõudeid, — säälsjuures aga ehitus projekteeritud sääraselt, et tema püstlitamine oleks võimalikult odav.



Joon. 109.

Elamu juure, ühise katuse alla, on siin ehitatud ait ja kelder, kummuud kõrvalruumid, nagu kuurid, karjaköök, piimahoiuruum, puukuur j. m. on koondatud lauda juure, — seetõttu kogu talu ehitused koosnevad kahest ehituskorpusest: elumajast ja laudast. Säärane koondatud ehitustega õu on ülemaatlik ja võimaldab hõlpsat, käepäraselt talitust. Kõrvalehitusena käesoleval juhul võiks ainult püstitada saun-luivatise (vt. dueplaan, joon. 109).

Dueplaanis on elamu asetatud eluruumidega lõunapoolle ja aidaga põhja. Sissetäit elumajja on hommikupoolt. Köögi- ja aidauksed viivad talitusdule, kust hõlpus juurepääs lauda.



Joon. 110.

Elamu koosneb (vaata põhiplaan) alumisel korral elutoast, magamistoast ja avarast köök-töötoast. Katuselkorral on kaoks omaette tuba ja pööning.

Eluruumidega ühise katuse alla on koondatud juureehitusena ait, sahwer, ja aida all kelder. Pääjisselkäigust pääseb eestuppa, mis omakorda ühendab elutuba ja töötuba. Eesttoast pääseb weel flojetti ja wannituppa ja wiib trepp üles katuselkorra tubadesse ja pööningule. Talitusekäiguga on ühendatud töötuba-köök, ait, sahwer ja kelder, kuna kõik eelnimetatud talituse ruumid on kättejaadawad ühise koja kaudu, — on talitus äärmiselt hõlpsus, — teiselt poolt tundub wälimnõust (vaata eeswaade) aida ehitamine elamu külge õige sobiwana.

Wiimasel ajal on tekkinud nõue elumajade ehitamisel wannitubade järele, millest nähet tuleb pooldada kõigiti, ainult peab pidama silmas, et wannituba oleks ehitatud nõuetekohaselt, j. v. et ta asuks ühe küljega wälisseinas ja oleks walgustatud ja wentileeritud wälisakna kaudu, wastasel korral pimedas ja umbse siseruumina muutub ta ebasanitaarseks mustuse- ja haigusidude hoiu-urkaks.

Maachitustel wannitoale sündsa koha leidmine projekteerimisel on eriti raskestatud seetõttu, et maal puudub üldiselt wesiwarustus, seepärast wanniruum tuleb asetada nii, et teda saab warustada pliidiil joendatud weega ja kütta ja warustada sooja weega pliidi abil; walgustatud ja wentileeritaw on ta wälisaknast. Wannituppa on jurepääs eesttoast. Wanniruum ja flojett on asetatud kõrwuti, nii on võimalik neile seada jisse üldine sanaliifatsioon.

Aug. Wolberg.