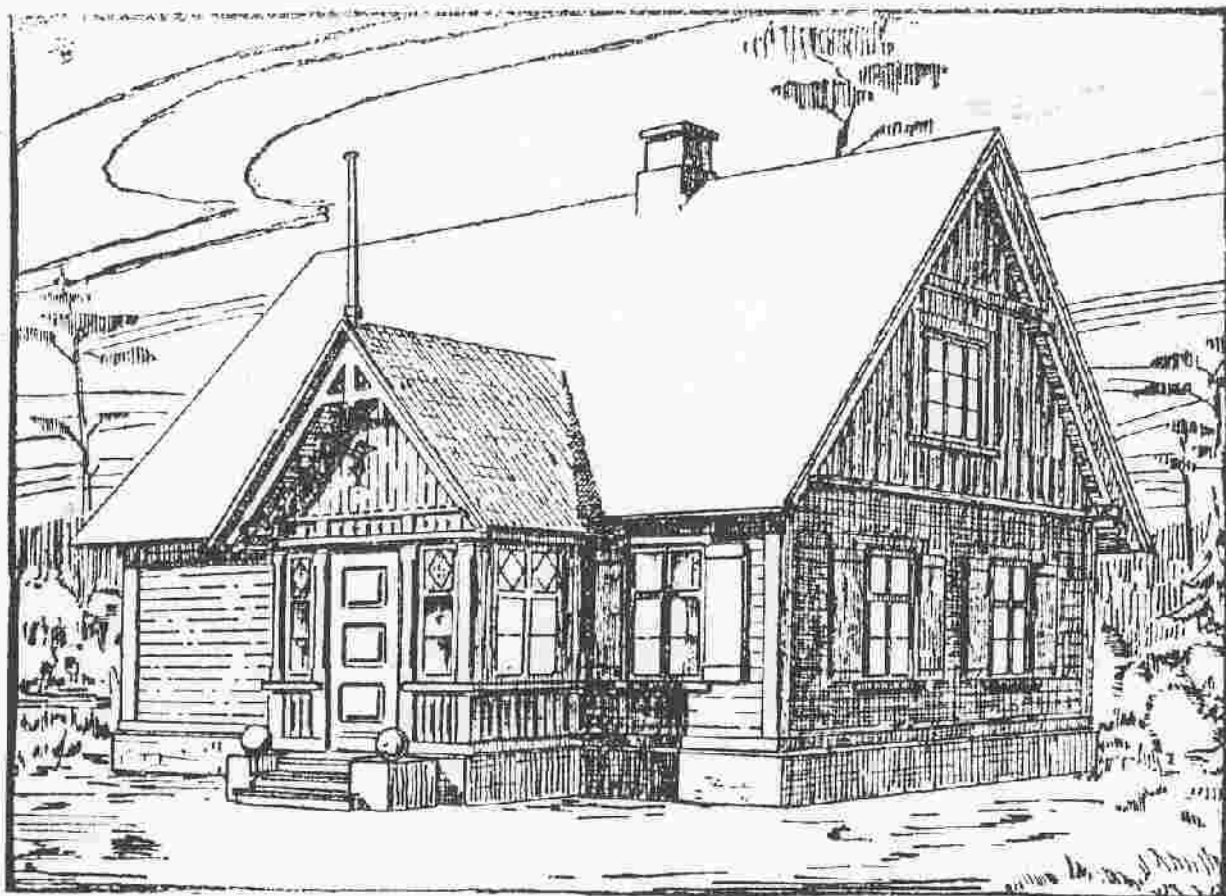
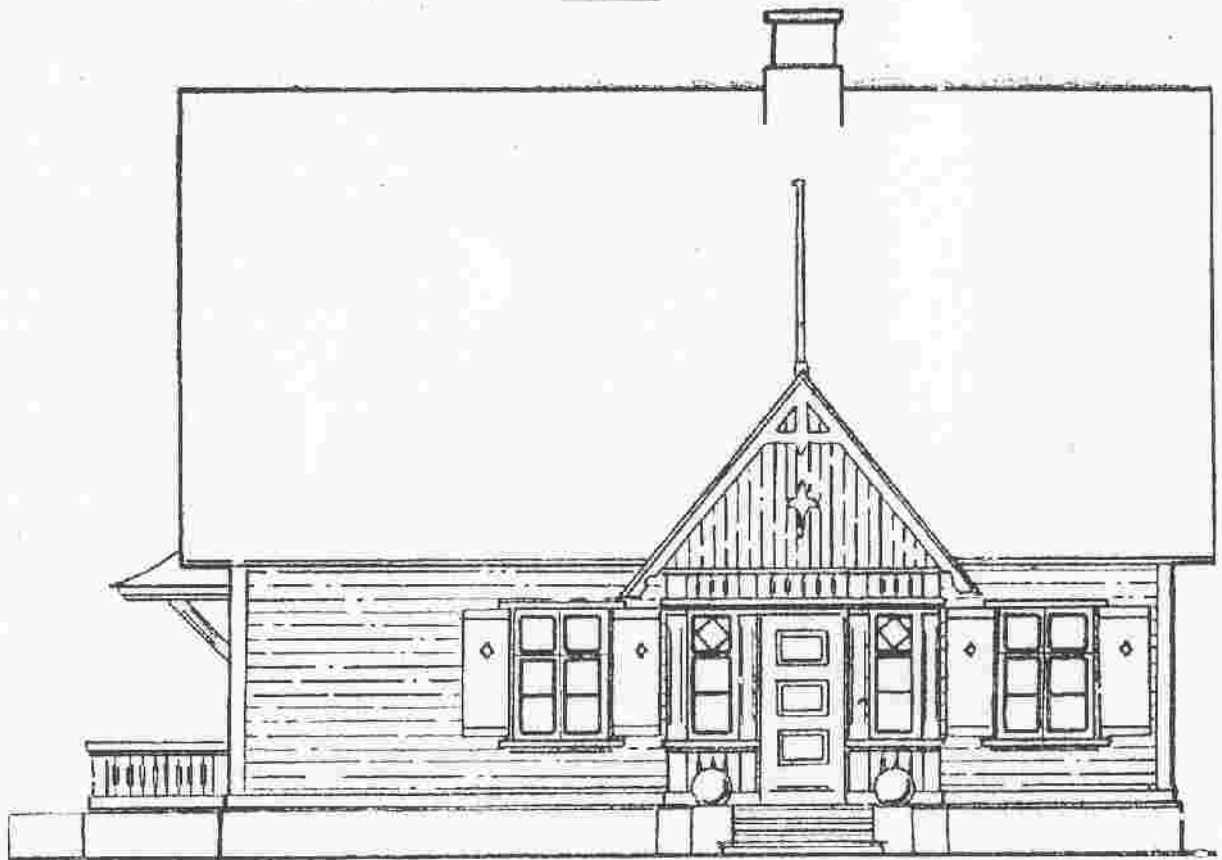


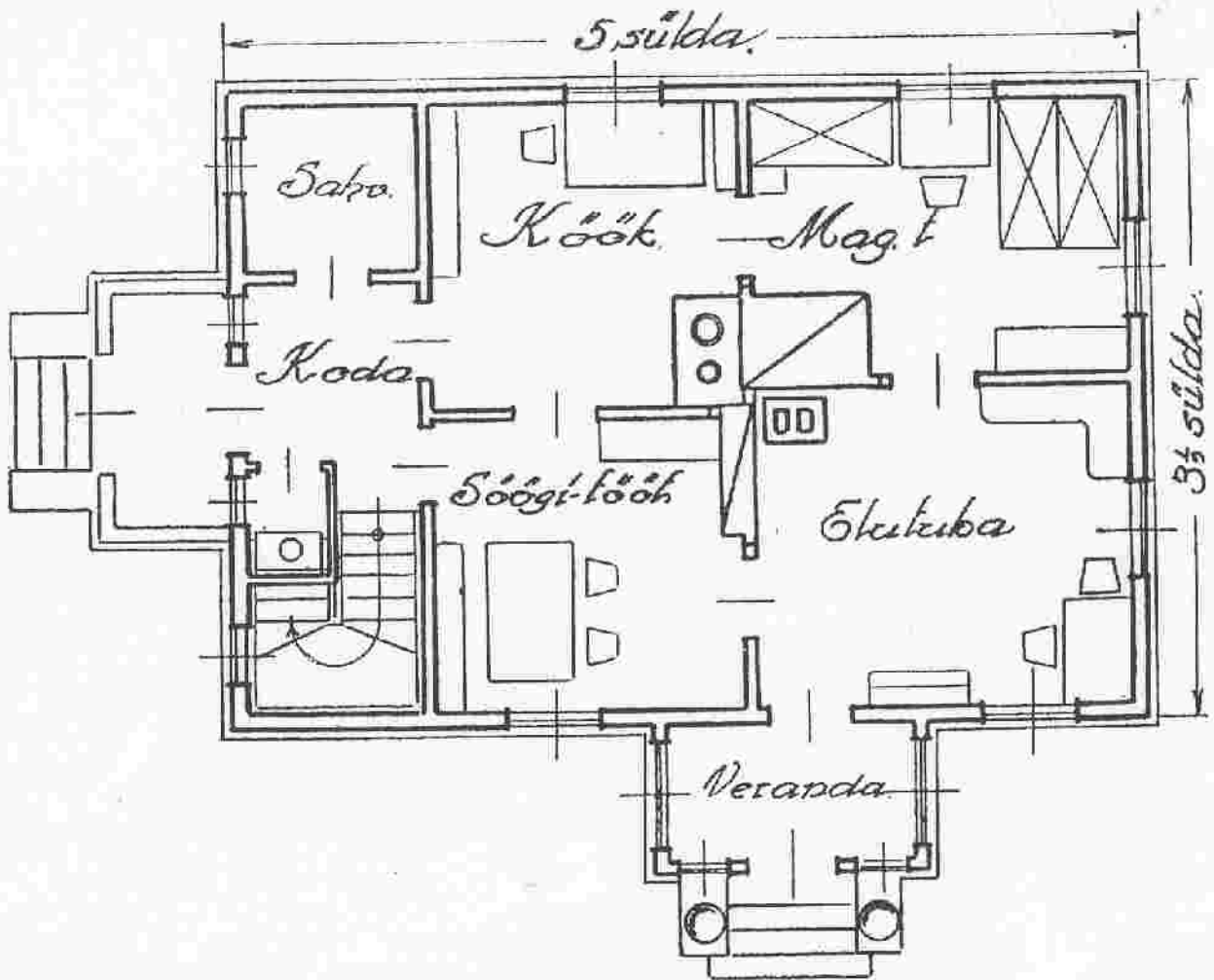
15—20 hehtaarylise talu elumaja.



Sarnane võiks olla normaaltalu lahusehitatud elumaja tüüp. Sellel ehitusel on silmaspeetud: ehituse odavus, võimalikult suurem tubade pindala, otstarbekohane ruumide jaotus elamise, kui ka kütte mõttes ja tulewikus ruumide juureehitamise võimalused. Selle kõige juures on hoone välimus nägus ja kodune.



Etjivande.



Põhiplaan.

Õhitusel on otjast eraldatud kindla mahojeinaga külm ruum, kus on asetatud loda, jahver, trepp katusekorrale ja flojett. Sellest koiast pääjeb otsetohe lüõti, jöõgi-tuppa, jahvrissi ja trepilt katusekorrale. Trepi ja flojeti ruume mõib esialgul, kui põningutoad tegemata, aidaks kasutada.

Maja eeslüljel on puhaz jisseläif. Ta on wälise klaaskojaga eluruumidest eraldatud. Lood on nii jaotatud, et hilmal ajal mõib puhaskäiku kinni panna ja ainult otsmist läiku tarwitada. Kui puhaskäiku aasta ümber tahetakse tarwitada, siis tuleks klaaskoja ja elutoa mahenks kahelordne (toppeltuõs) teha.

Lood saawad ahjust ja pliida soojamüürist ühetajaselt soojendatud, nii et on ülsainus korsten tarwilil.

Katuje alla mahub peale põningu weel ruumikas katusekorra tuba.

Tubade kõrgus on alumisel korral 9 jalga ja katusekorra tubadel 8 jalga.

A. G. ja A. B.