

Säilitusalane täiendkoolitus

## Konserveerimine: **objekti seisundi hindamine**

### **Mõisted:**

- .Konserveerimine
- .Restaureerimine

## **Konserveerimine: objektide seisundi analüüs**

- .Kahjustuste hindamine
- .Objekti seisundi kirjeldamine
- .Objekti seisundi hindamine

Heige Peets

heige.peets@kanut.ee

Ennistuskoda Kanut

6 44 25 63

# Konserveerimine

- . Konserveerimisel on oluline roll kogude jätkuva säilimise ja nende kasutamise tagamisel.*
- . Konserveerimise eesmärk on esemete seisundi **füüsiline** ja **keemiline** stabiliseerimine.*  
*Enesehindamise küsimustik „Kogude hoolduse taseme hindamine“*

*.Passiivne periood*

*.Aktiivse töötlemise periood*

# Ennetav konserveerimine



## **Passiivne periood**

- Seisundi hindamine
- Pakendamine
- Hooldus
- Mikrokliima loomine

# Konserveerimine - restaureerimine



## Aktiivne periood

- **Konserveerimine - tegevus eesmärgiga stabiliseerida objekte ja vältida nende kahjustumist**
- **Restaureerimine - tegevus eesmärgiga taastada kahjustunud objekti võimalikult algne välimus**

# Objektide seisundi analüüs

## **Museaalide vananemine**

**.Kahjustumise** all mõistetakse protsesse, mille tagajärjel artefaktide materjalides või struktuuris toimuvad muutused vähendavad objektide säilivuskvaliteeti.

**.Kahjustumise defineerimine säilivuskvaliteedi** kaudu tähendab seda, et on vajalik kindlaks määrata need olulised tunnused, millede teatud muutumise korral loetakse artefakt suuremal või vähemal määral kahjustunuks.

*K.Konsa, Projekt Thule, artiklite kogumik lk. 40*

# Objektide kahjustumine



- **Kahjustusprotsessid**
  - füüsikalised
  - keemilised
  - mehhaanilised
  - bioloogilised



# Kahjustusprotsessid



## . Keemilised

keemiliste reaktsioonide (*hüdrolüüs, oksüdatsioon*) poolt esile kutsutud nii materjalide enda koostisainete kui ka väliskeskkonnast materjali sattuvate ainete toimel esile kutsutud muutused



# Kahjustusprotsessid



- **Mehhaanilised**  
mehhaaniliste jõudude  
toimest ja pinna  
määrumisest  
põhjustatud muutused

# Kahjustusprotsessid



- **Bioloogilised**

elusorganismide –  
bakterid, mikroseed, putukad, närilised jms elutegevusest põhjustatud muutused.

# Kahjustusprotsessid



- **Materjalide vananemisel kombineeruvad kõik eelpool loetletud protsessid**

# Objekti seisundi hindamine

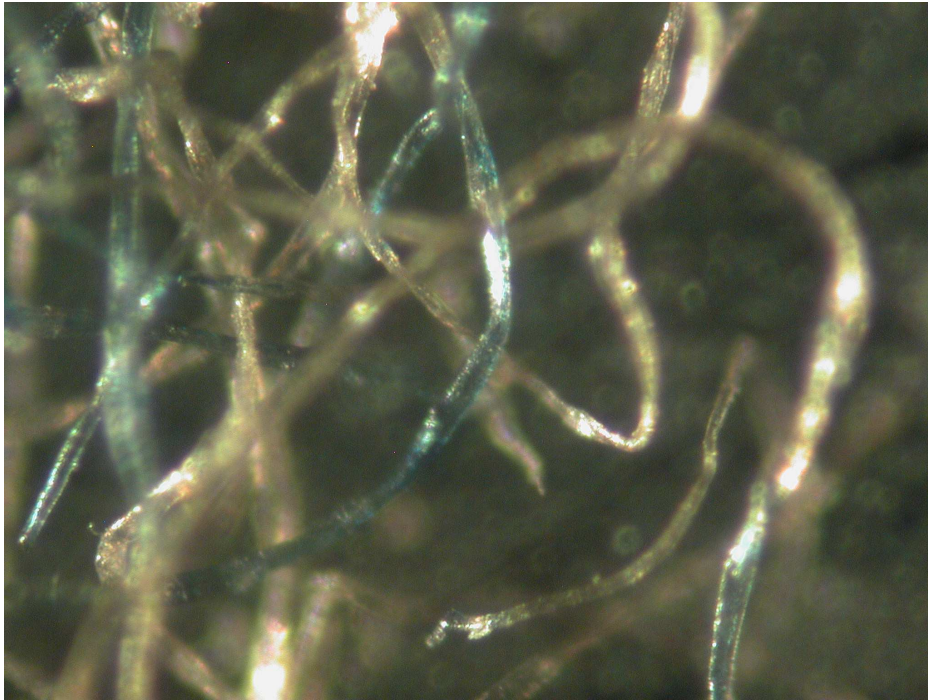
.Objektide kirjeldamine, seisundi hindamine, kahjustuste olemuse ja ulatuse määramine ning seisundist ja objekti tehnoloogiast lähtuvalt õigete säilitustingimuste määramine ja konserveerimismeetodite valik on üks olulisemaid ja keerukamaid ülesandeid säilitusasutuste ees.

# Objekti seisundi hindamine



- **Visuaalne** uuring on objekti **kahjustumise tunnuste** kirjeldamine ja võimalusel ka seisundi fikseerimine fotodel vms
- Luup(suurendus 2-10 x)
- Valgusmikroskoop (max suurendus 100x)

# Objekti seisundi hindamine



**Objekti struktuur** - eseme ülesehitus ja erinevate osade omavaheline seos, aga ka materjali sisestruktuur (kiudainete ehitus)

**Objekti üldseisund on visuaalselt kergelt hinnatav**, kuid muutusi materjali sisestruktuuris (kiudude lagunemisastet) nii määrata ei saa.

# Kahjustumise tunnused



**A** üldine määrduvus

**B** mehhaanilised  
kahjustused

**C** bioloogilised  
kahjustused

**D materjali muutused**





# Kahjustumise tunnused



## B Mehhaanilised

- Tervik, tükid, irduvad manused, puuduvad osad
- Deformatsioonid ja mõõtmete muutused
- Defektid – kulumine, kortsud, hõõrded, kraaped, augud, rebendid

**T: objektide toestamine, pakendamine, konserveerimistöõde planeerimine**

# Kahjustumise tunnused



## C Bioloogilised

- Erivärvilised kogumid ja plekid objekti pinnal
- Putukate ja näriliste tegevusjäljed

T:saastunud esemete  
isoleerimine  
desinfitseerimine  
ruumide monitooring  
integreeritud kahjuritõrje  
programm  
konserveerimine

# Kahjustumise tunnused



## Keemilised kahjustused

- Materjali olemus : tugev, pehkinud, rabe, kihistuv jms
- Värvuse muutused: pleekinud, tumenenud, tuhmunud, opaakne, kolletunud jms
- Plekid: veevoolujooned, värvide ja tintide oreoolid, korrosiooniplekid jms.

# Kahjustumise tunnused



- Materjali kahjustused:  
söövitus- ja põlengujäljed  
põhimaterjali ja /või  
kattekihtide lagunemine-  
kihistumine, irdumine,  
helbelised ja tolmavad  
laguproduktid jms.

T: konserveerimine -  
restaureerimine

# Objekti seisundi hindamine



- Hea
- Sobiv
- Halb
- Väga halb

# Seisundi hindamine

## HEA



- objekt on stabiilses seisundis
- eksponeeritav
- ei vaja konserveerimist

# Seisundi hindamine



## SOBIV

- Puuduvad säilivust kahjustavad tunnused
- säilituskeskkond on objekti jaoks sobiv
- ei vaja kohest konserveerimist

# Seisundi hindamine



## HALB

- Esinevad tunnused, mis viitavad eseme kahjustumisele
- eseme seisund on ebastabiilne ja võib käsitsemisel kahjustuda
- ei ole eksponeeritav
- konserveerimine on soovitatav



# Seisundi hindamine

## VÄGA HALB



- Esinevad objekti säilivust(T, RH% ja valguse) muutuste korral) halvendavad tunnused
  - objekti seisund on ülimalt ebastabiilne
  - struktuur on nõrk ja aktiivselt lagunev
  - kahjustab teisi materjal (hallitus, rooste)
- T: vajab kohest konserveerimist-restaureerimist

# Konserveerimine



- Vananemisprotsess on pöördumatu, küll võib aga oluliselt muuta selle kiirust

# Konserveerimine: seisundi hindamine



Tänan!